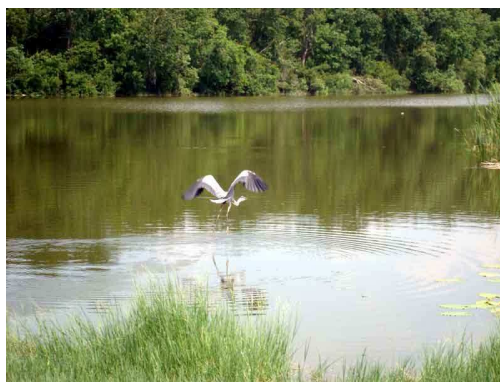


The Country Club at Silver Spring Shores



Der Country Club of Silver Spring Shores zählt zu den besten Golfplätzen in Florida und wurde 1989, 1990 und 1991 für die Austragung der US-Open vorgeschlagen. Die Anlage wurde von Desmond Muirhead, einem langjährigen Mitarbeiter von Jack Nicklaus entworfen und 1969 eröffnet. Der Golfclub wurde 1971 gegründet.



Die Anlage bietet harte, schnelle Green's. Die ersten Löcher vermitteln den Eindruck einer Parklandschaft, mit altem Baumbestand und weiten Fairways. Zu Ende erleben die Spieler echtes „Florida Feeling“ mit Wasserhindernissen auf 6 Löchern.

Der Country Club of Silver Spring Shores verfügt über eine Driving Range, Putting & Chipping Green und eine Club Lounge. Der Club ist ganzjährig geöffnet.

Der Country Club of Silver Spring Shores ist Mitglied der Florida State Golf Association (FSGA) und der United States Golf Association (USGA).



Golfclub-Mitgliedschaft

Folgende Preise werden für eine Mitgliedschaft im **Country Club of Silver Spring Shores** fällig:

Fernmitgliedschaft

Aufnahmebeitrag Hauptmitglied/Einzelmitglied: € 235,-

Aufnahmebeitrag Anschlussmitglied: € 165,-

Aufnahmebeitrag Jugendliche bis Vollendung des 21. Lebensjahrs: € 114,-

Jahresbeitrag Hauptmitglied/Einzelmitglied: € 218,-

Jahresbeitrag Anschlussmitglied (auch für Bekannte od. Freunde möglich): € 178,50

Jahresbeitrag Jugendliche bis Vollendung des 21. Lebensjahrs: € 140,-

Jährlicher Verwaltungsbeitrag: € 19,- für Einzel/Hauptmitgliedschaft bzw. € 24,- (gesamt) für Haupt- & Anschlussmitgliedschaft/en.

In dieser Mitgliedschaft ist enthalten: Mitgliedsausweis, Handicapverwaltung & subsidiäre Golf-Haftpflichtversicherung. Die Jahresspielgebühr ist nicht miteingeschlossen, es wird ein Greenfee-Nachlass von 20% gewährt.



Golf Tours St. Andrews GmbH ♦ Stäblistrasse 10 B ♦ D-81477 München
Phone + 49 (89) 74 87 97-40 ♦ Fax + 49 (89) 74 87 97-47 ♦ info@golftour.de ♦ www.golftour.de
HypoVereinsbank AG ♦ Account No. 2702428 ♦ BLZ 700 202 70
Handelsreg. München HRB Nr. 98576 ♦ CEO Wolfgang R. Neumann